

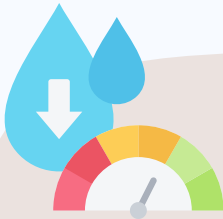
Disponibilidad de agua
per cápita
en **España** (1)

2,35 m³

Disponibilidad de agua
per cápita
mundial (1)

5,50 m³

Agua dulce renovable: Agua superficial o subterránea que se repone naturalmente a través del ciclo hidrológico.



REGISTRAN
SU **CONSUMO
DE AGUA**

93%

de los hoteles
nacionales

100%

de las cadenas
nacionales

100%

de las cadenas
internacionales



CALCULA
SU **HUELLA
HÍDRICA.**

45%

de los hoteles
nacionales

25%

de las cadenas
nacionales

50%

de las cadenas
internacionales



REALIZAN **MANTENIMIENTO
PERIÓDICO** DE SUS
INSTALACIONES Y EQUIPOS.

75%

de los hoteles
nacionales

88%

de las cadenas
nacionales

100%

de las cadenas
internacionales



UTILIZAN
SISTEMAS DE
**RECUPERACIÓN
DE AGUA.**

8%

de los hoteles
nacionales

50%

de las cadenas
nacionales

63%

de las cadenas
internacionales



IMPLEMENTAN
**PROGRAMAS DE
REUTILIZACIÓN
DE TOALLAS.**

76%

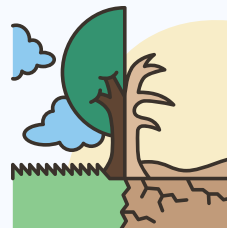
de los hoteles
nacionales

88%

de las cadenas
nacionales

100%

de las cadenas
internacionales



IDENTIFICAN SUS
RIESGOS HÍDRICOS
Y ESTABLECEN
MEDIDAS PARA
MITIGARLOS (2).

38%

de los hoteles
nacionales

88%

de las cadenas
internacionales