

22-23 mayo 2014  
Palma de Mallorca  
Auditorium  
[www.congresoeeest.com](http://www.congresoeeest.com)

Coincidiendo con la

**FERIA**<sup>eeST</sup>

Eficiencia energética y sostenibilidad  
en el sector turístico

22-23-24 de mayo  
Muelle de las Golondrinas

Modalidades de Patrocinio

eeST<sup>Smart Destination®</sup>

I Congreso de eficiencia energética  
y sostenibilidad en el sector turístico



Govern de les Illes Balears



Ajuntament de Palma



Editorial  
el Instalador

**ITH**<sup>1</sup>  
INSTITUTO TECNOLÓGICO HOTELERO



SEGITTUR  
Turismo e innovación

El I Congreso de Eficiencia Energética y Sostenibilidad en el Sector Turístico – Smart Destination®, nace de la necesidad de abrir un foro en el que los principales actores de la energía y del turismo puedan debatir sobre su visión actual y futura de este binomio tan claramente vinculado. Por este motivo, la notoriedad de los patrocinadores podrá ser muy superior frente a congresos convencionales, puesto que su presencia estará asociada las posibilidades reales que brindan sus productos/servicios para la implementación de proyectos que generen eficiencia dentro del sector turístico.

Se han previsto tres niveles diferentes de patrocinio, para adaptarse a las distintas necesidades de las empresas interesadas

## Patrocinio Classic

Es el nivel de patrocinio más económico, y da derecho a:

- Inclusión de logotipo de la empresa en folleto/ programa, cartel, anuncios, Panel del Salón del Congreso, en reportajes anteriores y posteriores de revistas Editorial El Instalador y en todos los elementos gráficos y de difusión del Congreso.
- Mención de su participación como patrocinador en Notas de Prensa, boletines, etc.
- Aportación de material divulgativo de la empresa (folletos, información técnica) que será incluido en la documentación a los asistentes.
- Inscripción gratuita de 2 personas en el Congreso, que incluye acreditación, carpeta con la documentación del Congreso, y bono para los cafés (2), almuerzo (1).
- Resto de inscripciones al precio especial de 200 €. Cuota ordinaria 250 €.
- Envío a la base de datos del Congreso de e-mailing con información de la empresa patrocinadora.

La aportación económica de los **patrocinadores CLASSIC** es de **5.000 euros**

## Patrocinio Premium

Además de las prestaciones correspondientes al patrocinio básico el Patrocinio Premium da derecho a:

- Inclusión de logo en el reverso de las tarjetas de acreditación de los congresistas.
- Inclusión de 2 páginas con información de la empresa y producto en el Libro que se publicará con ocasión del Congreso, que se incluirá en la cartera de documentación que se entregará a todos los Congresistas.
- En el caso de que la empresa haya presentado comunicación definitiva al Congreso y haya sido aceptada por el Comité Técnico podrán presentar un poster con su comunicación que será expuesto en el vestíbulo de acceso a la sala principal del Congreso. (\*Ver información al pie)
- Inscripción gratuita de 1 persona adicional (total 3 personas) en el Congreso, que incluye acreditación, carpeta con la documentación del Congreso, y bono para los cafés (2), almuerzo (1).

La aportación económica de los patrocinadores **PREMIUM** es de **7.500 euros**

### \* Poster de comunicaciones

Las empresas que hayan presentado comunicaciones definitivas al Congreso y que hayan sido aceptadas por el Comité Técnico podrán presentar un poster con su comunicación (70x100 cm., maquetación a su cargo) que será expuesto en el vestíbulo de acceso a la sala principal del Congreso. Dicha opción será gratuita para los **patrocinadores Premium y Platino**, y tendrá un coste de **750 € + IVA** para el resto de empresas interesadas.

Además los patrocinadores Premium podrán optar por la contratación de los siguientes:

## PATROCINIOS ESPECIALES

### - ALMUERZO: 3.500 €

En el almuerzo que tendrá lugar el primer día del Congreso, podrá colocar un panel publicitario, carteles en las mesas y se citará el patrocinio del almuerzo en el programa del Congreso.

### - CAFÉS

Se podrá optar a patrocinar uno o los dos cafés que se ofrecerán a los asistentes en los descansos. En el programa del Congreso se citará el patrocinio y se instalarán displays en las mesas.

#### - UN CAFÉ: 1.000 €

#### - DOS CAFÉS: 1.500 €

### - CARTERAS: 2.000 €

En la cartera que se entregará a todos los asistentes al Congreso, que incluirá toda la documentación, aparecerá el logotipo del patrocinador junto al de los organizadores.

### - CARPETA + BOLÍGRAFO: 1.500 €

En la carpeta + bolígrafo que se entregará a todos los asistentes al Congreso, que se incluirá en la documentación, aparecerá el logotipo del patrocinador.

### - LIBRO DE COMUNICACIONES: 2.000 € + IVA

El patrocinador podrá patrocinar el libro de comunicaciones del Congreso, incluyendo su logotipo de manera exclusiva en la contraportada (junto al de los organizadores) + dos anuncios en 2º y 3º de cubierta + marcapáginas (5 x 17,5 cm).

### - USB DE COMUNICACIONES: 1.500 € + IVA

El patrocinador podrá patrocinar el USB (a su cargo) que contendrá las comunicaciones al Congreso en pdf, así como aportar un documento de la empresa en pdf, incluyendo su logotipo serigrafiado de manera exclusiva en el propio USB.

### - CORDONES: 1.500 €

En el cordón que se entregará a todos los asistentes al congreso, aparecerá el logotipo del patrocinador.

### - CABECEROS BUTACAS\*: 2.500 €

\* Previa aceptación del Auditorium

En las butacas del Auditorio del Congreso se podrán colocar cabeceros con el logo de la empresa patrocinadora.

### - REGALOS: 1.000 €

El patrocinador podrá aportar un regalo (coste a su cargo) para cada Congresoista, pudiendo aparecer el logo de la empresa Patrocinadora.

## Patrocinio Platino

Además de los patrocinios mencionados en las modalidades de Classic y Platinum. Existe la posibilidad de patrocinio especial y personalizado en el modo Platino, con más presencia física y visibilidad en el Congreso.

Si desea este tipo de patrocinio, pueden ponerse en contacto con la Secretaría del Congreso y solicitar una propuesta personalizada que se adapte a sus necesidades.

Dentro del Patrocinio Platino una de las opciones es el **Patrocinio de los Premios eeST 2014** que son convocados y entregados por el Congreso.

## Patrocinio PREMIOS eeST

El Congreso acogerá los **Premios eeST 2014**. Estos galardones premiarán la presentación de las mejores candidaturas de proyectos previstos a ejecutar en los próximos 24 meses, dentro de los principales pilares del congreso (Alumbrado público, movilidad sostenible, eficiencia en edificios y patrimonio cultural, sistemas de información y gestión de la energía, y hoteles). El premio será la **aportación en especie de un paquete de servicios de consultoría e ingeniería** a los candidatos vencedores en las distintas categorías. El objeto de estos servicios será dotar de viabilidad técnico-económica y financiera a los proyectos presentados, de manera que hagan factible su ejecución.

Las CATEGORÍAS de premios a patrocinar son las siguientes:

### **CATEGORÍA I – Premio Smart Destinations**

Proyectos para el desarrollo de iniciativas orientadas al desarrollo de la eficiencia energética y la sostenibilidad en las áreas de mayor impacto de la energía en los destinos turísticos.

**Categoría I.A: Alumbrado Público.**

**Categoría I.B: Movilidad Sostenible.**

**Categoría I.C: Eficiencia en Edificios y Patrimonio Cultural.**

**Categoría I.D: Sistemas de Información y Gestión de la Energía.**

### **CATEGORÍA II – Premio Smart Hotels.**

Proyectos hoteleros para la mejora de las instalaciones hoteleras desde el prisma de la eficiencia energética y de la sostenibilidad, tanto en sus instalaciones técnicas como en su envolvente.

**Categoría II.A: Hoteles pequeños-medianos (menos de 150 habitaciones).**

**Categoría II.B: Hoteles grandes (entre 150 y 500 habitaciones).**

### **Prestaciones**

En concreto, la presencia en el patrocinio de los premios del congreso bajo la fórmula Platino, **aparte de las prestaciones incluidas en el patrocinio Premium**, aportará:

- Patrocinio del premio en la categoría elegida.
- Acceso a los resultados de la consultoría e ingeniería durante y al final de los mismos.
- Acceso al resto de candidaturas pre seleccionadas dentro de su categoría.
- Presencia en los elementos gráficos y de difusión específicos de los premios a lo largo del congreso.
- Presencia exclusiva (junto al resto de patrocinadores de los premios) en el certamen de entrega de premios y en el coctel que le seguirá.
- Presencia en la difusión de los resultados del proyecto premiado en el congreso del 2015 o 2016 (en función del grado de avance en su ejecución).

Por supuesto, dada la dispersión en el tamaño de los destinos y hoteles que se pueden presentar, el alcance del premio se ajustará a la dimensión del proyecto seleccionado, según los criterios fijados por el Comité Organizador del Congreso. En concreto, según la dimensión del proyecto, el patrocinador sufragará todos o parte de los siguientes servicios de consultoría e ingeniería:

#### - Para la categoría Smart Destinations:

- o Caracterización del destino: muestra representativa de las infraestructuras existentes relacionada con el alcance de cada una de las subcategorías, con el análisis de los consumos energéticos y los niveles de emisiones asociados.
- o Cálculo del potencial de ahorro existente: evaluación de una parte determinada de los activos del destino y planificación de mejoras a través de la eficiencia energética y las tecnologías existentes.
- o Estudio del impacto del turismo y su estacionalidad en el uso de las infraestructuras objeto de cada categoría.
- o Diseño de un cuadro de mandos e indicadores de las principales variables del destino.
- o Planificación de inversiones, fuentes y fórmulas de financiación y subvención asociadas.
- o Hoja de ruta para la transición a Smart Destination.

#### - Para la categoría Smart Hotels:

- o Diagnóstico energético del hotel: balance energético por usos y fuentes con el inventario básico de equipos y sistemas existentes.
- o Relación de medidas de eficiencia energética y sostenibilidad, cálculo de ahorros, emisiones evitadas e inversiones asociadas.
- o Tecnologías y sistemas de control y monitorización energética para el hotel.
- o Certificado energético pre y post proyecto.
- o Estructuración económico-financiera del proyecto con las alternativas de financiación existentes.
- o Hoja de ruta para la transición a Smart Hotel.

El valor de mercado de los trabajos a realizar en materia de consultoría e ingeniería se fijará en las siguientes cantidades:

- Categorías I.A, I.B, I.C, I.D 10.500 €
- Categoría II.A 5.500 €
- Categoría II.B 7.000 €

### **Precio**

El precio del patrocinio Platino con todos los conceptos anteriormente descritos es de **8.500 euros**, a los que se añadirán las cantidades anteriormente citadas en cada categoría que sufragarán los trabajos de ingeniería y consultoría descritos.

Por tanto, el **coste total** del patrocinio será para cada categoría:

	PATROCINIO	INGENIERÍA	TOTAL
Categorías I.A, I.B, I.C, I.D	8.500 €	10.500 €	<b>19.000 €</b>
Categoría II.A	8.500 €	5.500 €	<b>14.000 €</b>
Categoría II.B	8.500 €	7.000 €	<b>15.500 €</b>

*Los trabajos de ingeniería y consultoría incluidos en el patrocinio serán ejecutados por el parter técnico del congreso, Balantia (ya sea a través de medios propios o los de su matriz Creara), según el alcance establecido y los precios de mercado existentes.*

**Nota: Los precios reflejados en este documento no incluyen el 21% de IVA**

**Contacto: Tel.: 918 306 460 info@congresoest.com**



## FERIA de eficiencia energética y sostenibilidad en el sector turístico

Coincidiendo con la celebración de este Congreso y como actividad complementaria al programa del mismo, la Conselleria de Economía y Competitividad del Govern de les Illes Balears promueve la organización de un certamen monográfico, Feest, orientado a promocionar bajo aspectos divulgativos y comerciales las aplicaciones prácticas y funcionales de las energías sostenibles y, en especial, su uso en el sector del turismo. La Feria podrá ser visitada gratuitamente por los congresistas en el muelle de Las Golondrinas, situado frente al Auditorium.

### Cuotas de participación expositores

#### EXPOSICIÓN EN TIERRA

Espacio cubierto.....	65 €/m <sup>2</sup>
Stand modular.....	30 €/m <sup>2</sup>
Suplemento por esquina .....	100 €
Espacio aire libre .....	55 €/m <sup>2</sup>
Canon de montaje (E.C.).....	10 €/m <sup>2</sup>
Carpas modulares (5x5).....	2.500 €

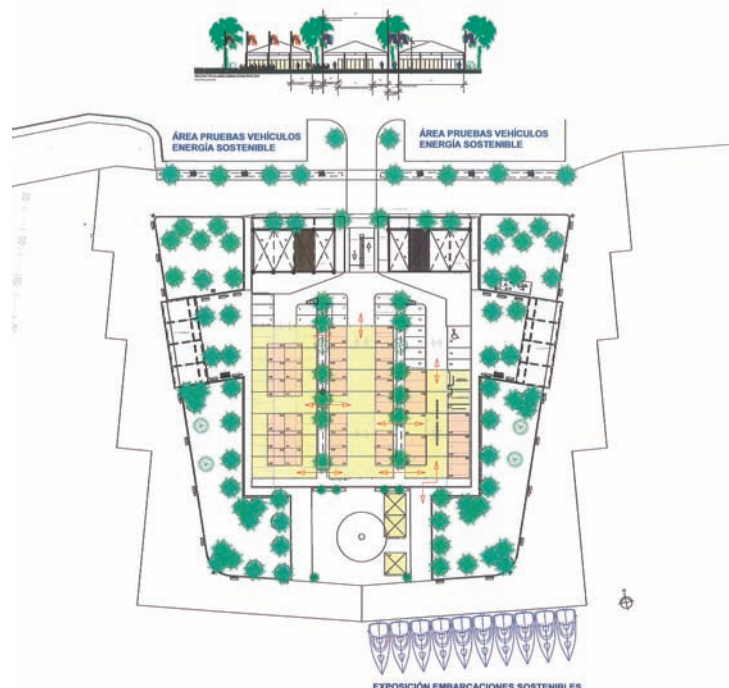
Características de las carpas modulares:

- Cerramientos de lona
- Tarima
- Moqueta ferial
- Iluminación
- Acometida eléctrica de 1.100 w
- Rotulación y número de stand



#### EXPOSICIÓN FLOTANTE

Amarre ..... 500 €





I Congreso de eficiencia energética y sostenibilidad en el sector turístico

## ORGANIZAN



## Con el apoyo institucional de



## Partner Técnico



## Con la colaboración especial de



### Secretaría del Congreso

Editorial El Instalador  
C/ Julio Rey Pastor, 8 - 9. P.E. Inbisa Alcalá II  
28806 - Alcalá de Henares - Madrid  
Tel.: 918 306 460 info@congresoeeest.com  
www.congresoeeest.com

Producido por:

