



eficiencia energética

GRUPO ZUSA

Alfredo Giménez Aisa. Director de Ingeniería y Servicios Técnicos



GRUPO ZUSA

Palafox Hoteles

Hotel Reina Petronila
Hotel Palafox
Hotel Hiberus
Hotel Alfonso
Hotel Goya
Hotel Playa Victoria.

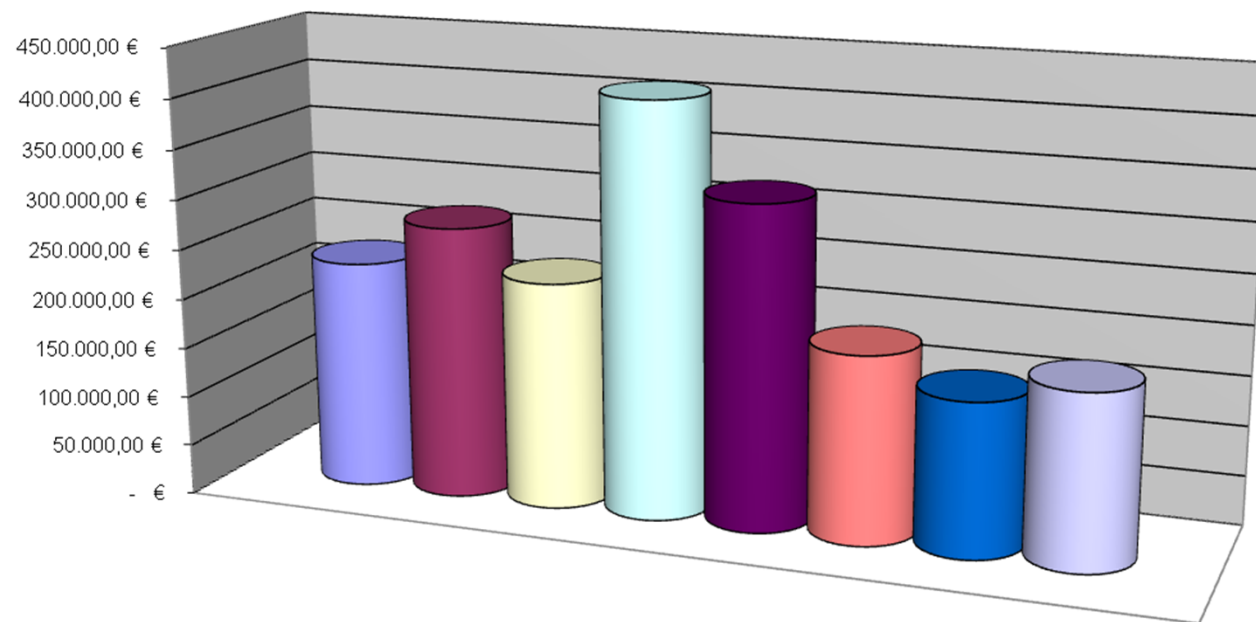
Zarafilms

Cines Palafox Independencia
Cines Aragonia
Cine Cervantes
Cine Eliseos

Inmobiliaria

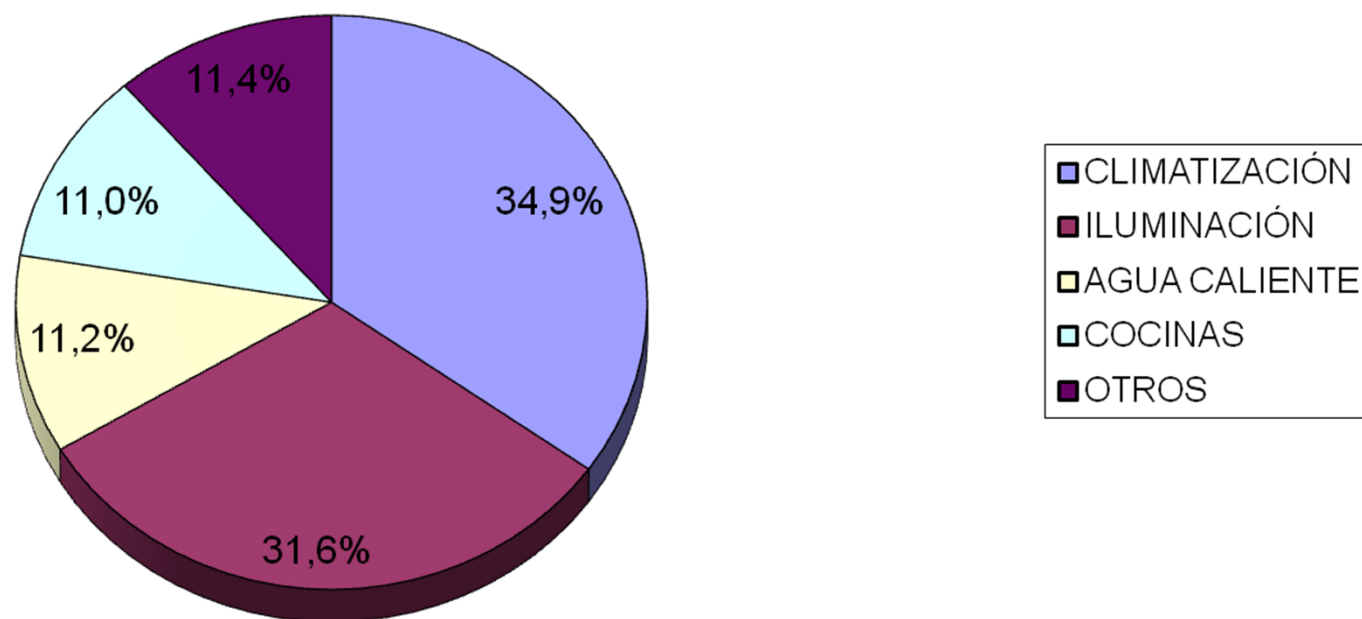
Centro Comercial ARAGONIA
Edificios de oficinas
Edificios de viviendas
Locales comerciales

COSTES ENERGÍA 2011 Palafox Hoteles

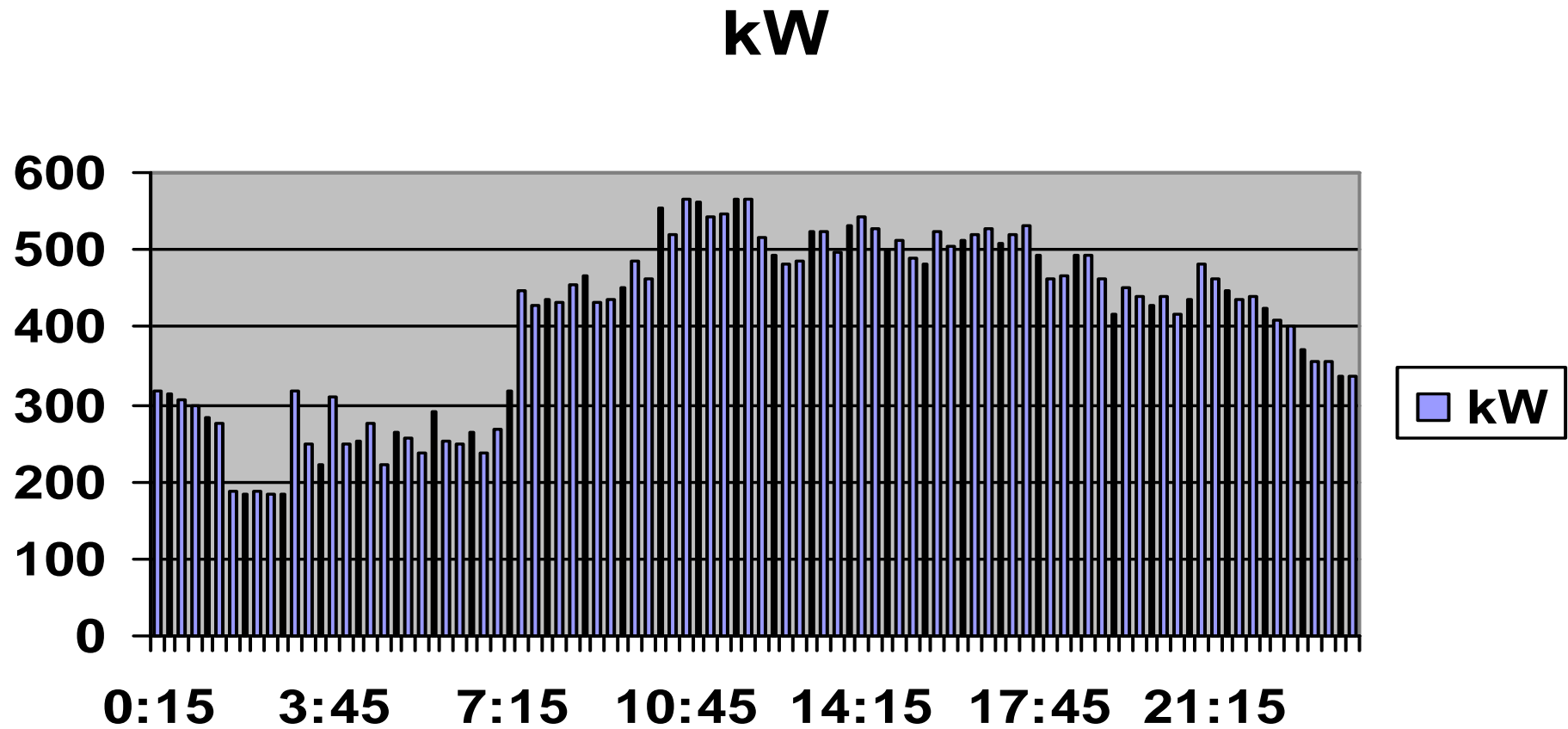


	2.010
HOTEL PLAYA VICTORIA. ELECTRICIDAD	229.572,19 €
HOTEL REINA PETRONILA TOTAL ENERGÍA	273.833,47 €
HOTEL ALFONSO TOTAL ENERGÍA	227.482,55 €
HOTEL HIBERUS TOTAL ENERGÍA	412.897,79 €
HOTEL PALAFOX TOTAL ENERGÍA	322.282,20 €
HOTEL GOYA TOTAL ENERGÍA	186.810,68 €
CINES INDEPENDENCIA TOTAL ENERGÍA	153.145,21 €
CINES ARAGONIA.TOTAL ENERGÍA	173.395,18 €

DISTRIBUCIÓN DE CONSUMOS MEDIO HOTEL



Control de curva de carga



Periodos Tarifarios en la Península

horas	ENERO	FEBRERO	MARZO	ABRIL	MAYO	JUNIO 1ª QUINCENA	JUNIO 2ª QUINCENA	JULIO	AGOSTO	SEPTIEMBRE	OCTUBRE	NOVIEMBRE	DICIEMBRE
1	P6	P6	P6	P6	P6	P6	P6	P6	P6	P6	P6	P6	P6
2	P6	P6	P6	P6	P6	P6	P6	P6	P6	P6	P6	P6	P6
3	P6	P6	P6	P6	P6	P6	P6	P6	P6	P6	P6	P6	P6
4	P6	P6	P6	P6	P6	P6	P6	P6	P6	P6	P6	P6	P6
5	P6	P6	P6	P6	P6	P6	P6	P6	P6	P6	P6	P6	P6
6	P6	P6	P6	P6	P6	P6	P6	P6	P6	P6	P6	P6	P6
7	P6	P6	P6	P6	P6	P6	P6	P6	P6	P6	P6	P6	P6
8	P6	P6	P6	P6	P6	P6	P6	P6	P6	P6	P6	P6	P6
9	P2	P2	P4	P5	P5	P4	P2	P2	P6	P4	P5	P4	P2
10	P2	P2	P4	P5	P5	P3	P2	P2	P6	P3	P5	P4	P2
11	P1	P1	P4	P5	P5	P3	P2	P2	P6	P3	P5	P4	P1
12	P1	P1	P4	P5	P5	P3	P1	P1	P6	P3	P5	P4	P1
13	P1	P1	P4	P5	P5	P3	P1	P1	P6	P3	P5	P4	P1
14	P2	P2	P4	P5	P5	P3	P1	P1	P6	P3	P5	P4	P2
15	P2	P2	P4	P5	P5	P3	P1	P1	P6	P3	P5	P4	P2
16	P2	P2	P4	P5	P5	P4	P1	P1	P6	P4	P5	P4	P2
17	P2	P2	P3	P5	P5	P4	P1	P1	P6	P4	P5	P3	P2
18	P2	P2	P3	P5	P5	P4	P1	P1	P6	P4	P5	P3	P2
19	P1	P1	P3	P5	P5	P4	P1	P1	P6	P4	P5	P3	P1
20	P1	P1	P3	P5	P5	P4	P2	P2	P6	P4	P5	P3	P1
21	P1	P1	P3	P5	P5	P4	P2	P2	P6	P4	P5	P3	P1
22	P2	P2	P3	P5	P5	P4	P2	P2	P6	P4	P5	P3	P2
23	P2	P2	P4	P5	P5	P4	P2	P2	P6	P4	P5	P4	P2
24	P2	P2	P4	P5	P5	P4	P2	P2	P6	P4	P5	P4	P2
	744	672	743	720	744	720		744	744	720	745	720	744

Leyenda:

P1	P2	P3	P4	P5	P6
----	----	----	----	----	----

Todos los fines de semana y festivos el periodo horario a aplicar es P6

Horas del día: La hora 1 comprende desde las 00:00h hasta las 00:59h y así sucesivamente

Mes de Marzo: cambio de invierno-verano

Mes de Octubre: cambio de verano-invierno



MEDIDAS TOMADAS EN CLIMATIZACIÓN EN 2012

REDUCCCIÓN DE HORARIOS

REDUCCIÓN DE CONSIGNAS

APAGADOS PERSONALIZADOS

EVITAR PÉRDIDAS EN TUBERIAS Y CONDUCTOS

CONTROL DE PERIODOS DE TARIFICACIÓN



MEDIDAS TOMADAS EN ILUMINACIÓN EN 2012

REDUCCCIÓN DE HORARIOS

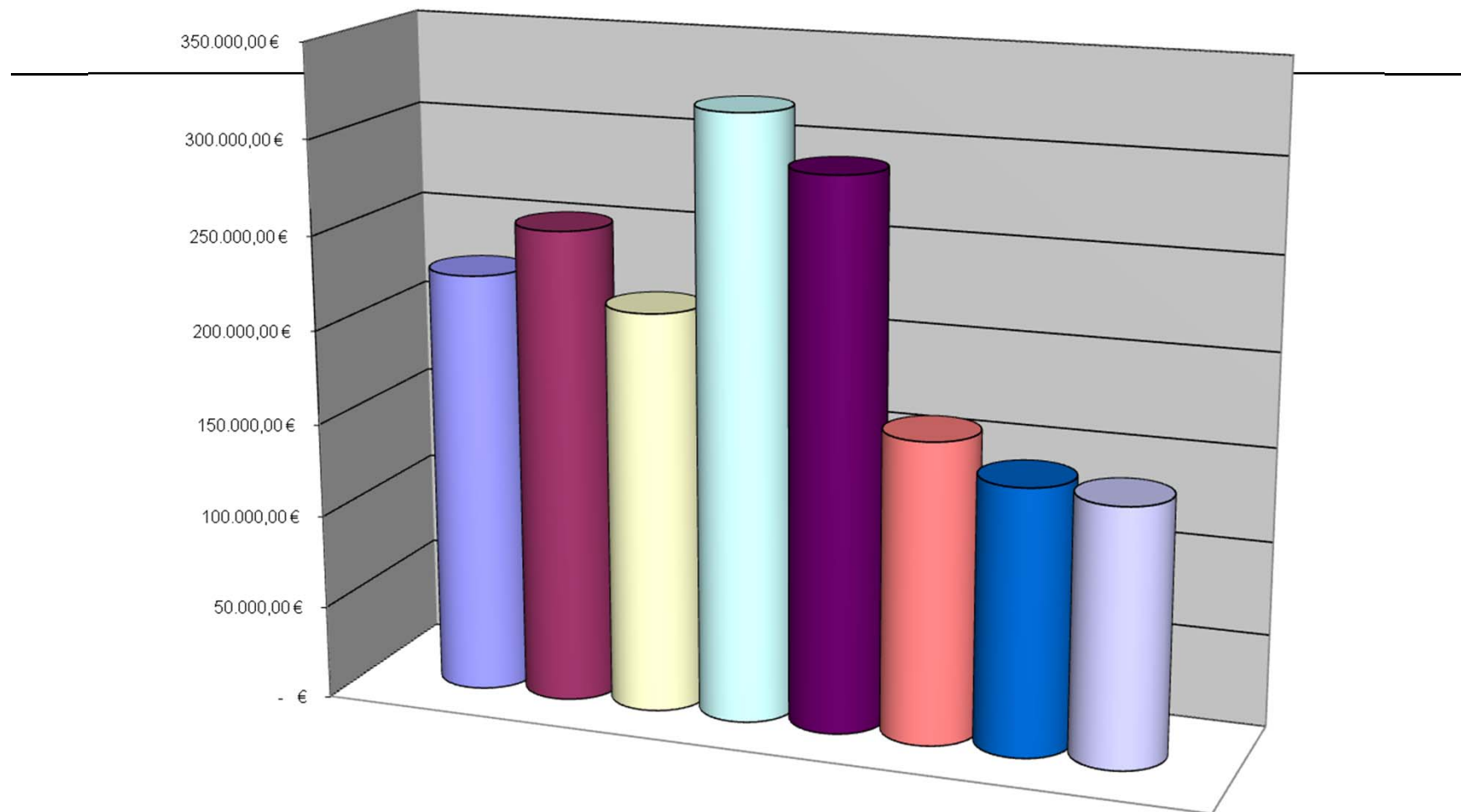
CAMBIO A LAMPARAS LED

APAGADOS PERSONALIZADOS

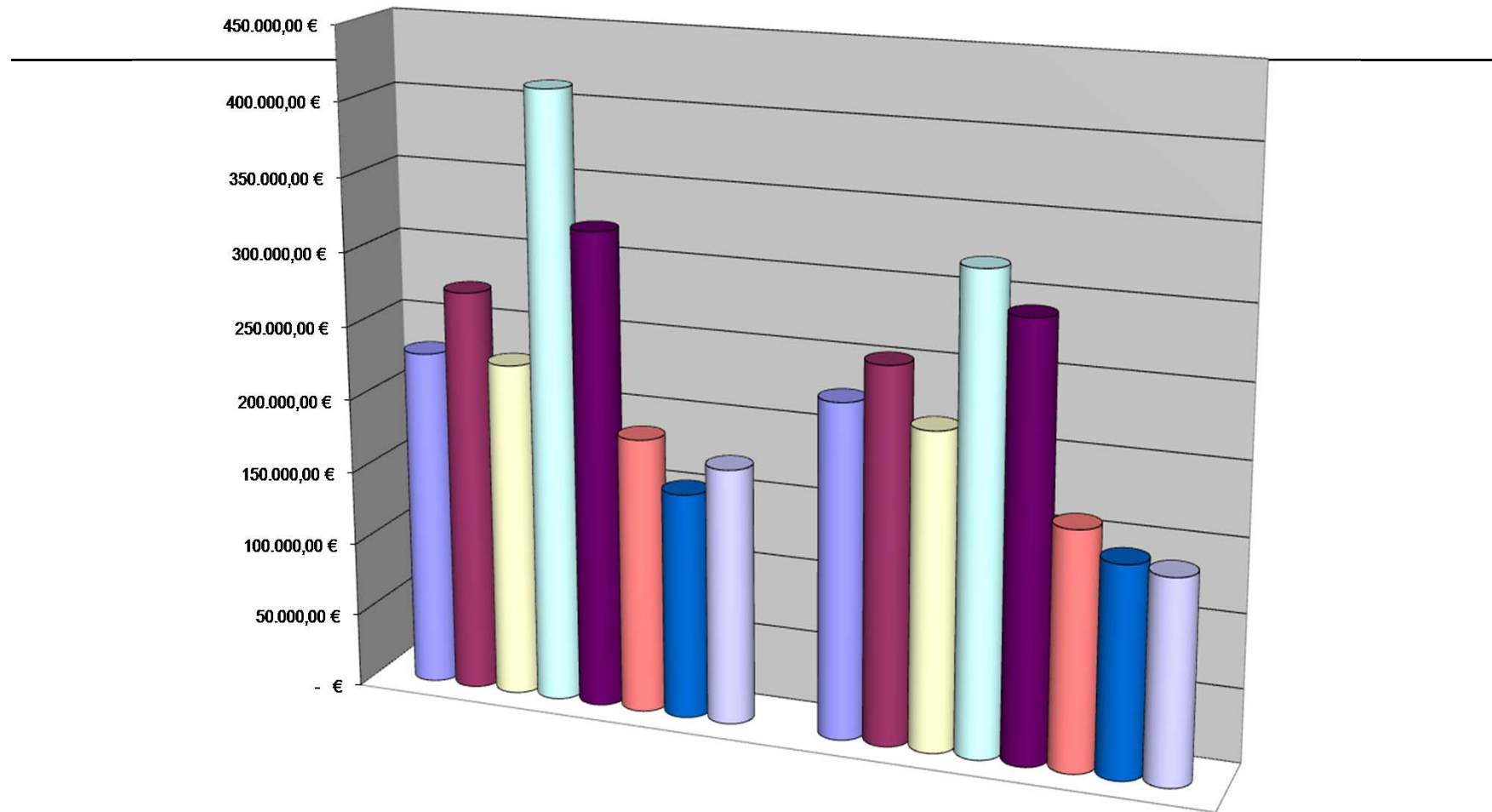
ESTABLECIMIENTO DE HORARIOS EN ZONAS COMUNES

AUTOMATIZACIÓN EN ZONAS COMUNES

Costes Energía 2012 Palafox Hoteles



COMPARATIVO COSTES 2011/2012 PALAFOX HOTELES



PROPUESTAS PARA 2013

AMPLIACIÓN DEL OBJETIVO CON LA
COLABORACIÓN DE TODOS LOS
OPERATIVOS



MEDIDAS PROPUESTAS EN CLIMATIZACIÓN EN 2013

REDUCCCIÓN DE HORARIOS

REDUCCIÓN DE CONSIGNAS

APAGADOS PERSONALIZADOS

TRANSMITIR LAS MEDIDAS AL PERSONAL INTERNO



MEDIDAS PROPUESTAS EN ILUMINACIÓN EN 2013

REDUCCCIÓN DE HORARIOS
APAGADOS PERSONALIZADOS

TRANSMITIR EL NUEVO ESCENARIO AL PERSONAL
INTERNO



MEDIDAS PROPUESTAS EN COCINAS EN 2013

CONTROL DE HORARIOS DE ENCENDIDOS DE
MAQUINARIA

APAGADOS DE CAMPANAS CUANDO NO SE
COCINA

APAGADO DE APARATOS EN STAND-BY

APAGADO DE ILUMINACIÓN

CUBITERAS CERRADAS

LIMITACIÓN DEL CONSUMO DE ACS

TRANSMITIR EL NUEVO ESCENARIO AL PERSONAL
INTERNO

gracias
