



INSTITUTO TECNOLÓGICO HOTELERO

www.ithotelero.com



POWERED BY INNOVATION

El Instituto Tecnológico Hotelero (ITH) es un centro de innovación para el sector hotelero y turístico, cuya misión es mejorar la competitividad del sector, mediante la innovación y la tecnología.



¿QUÉ ES ITH?

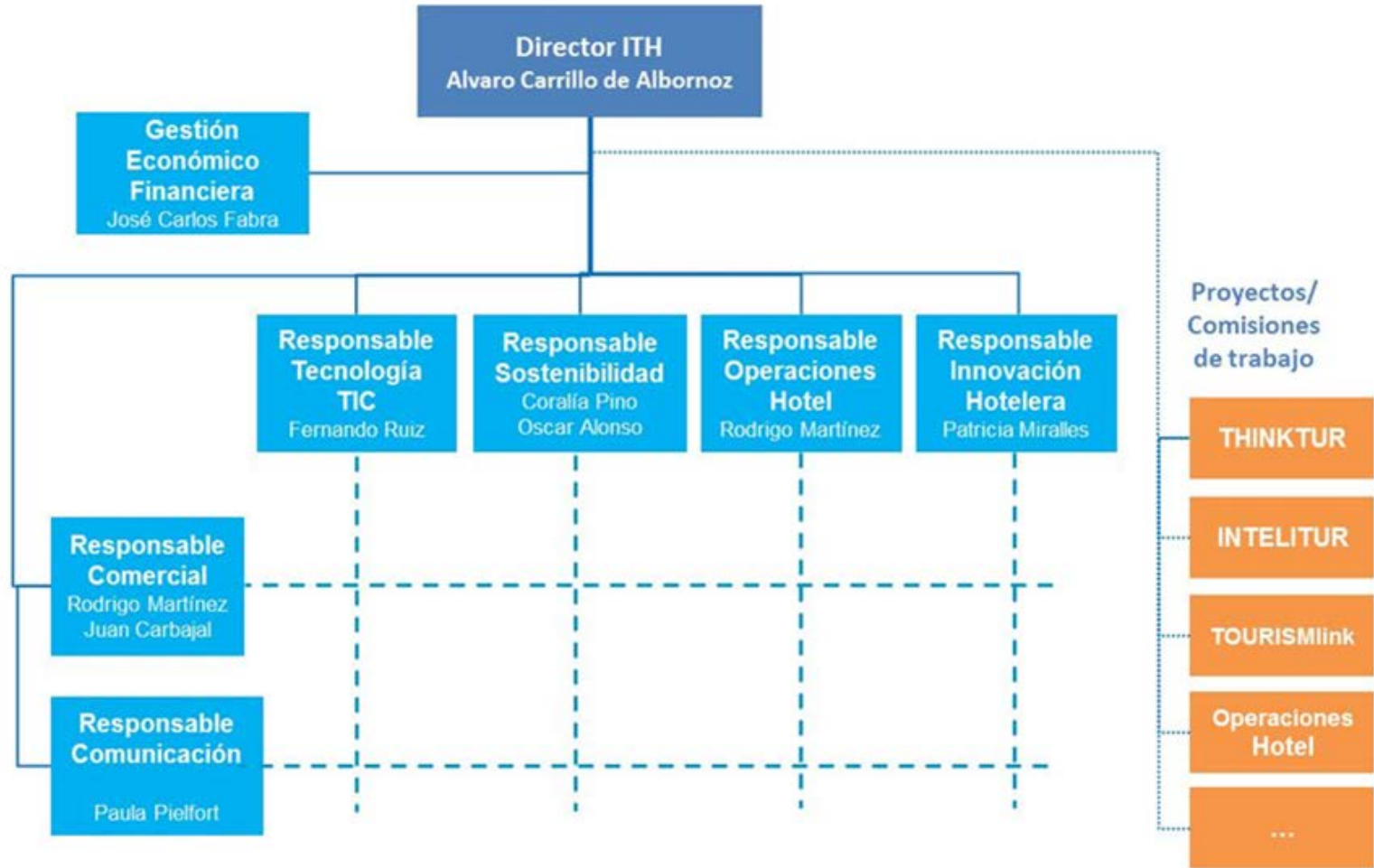
- ITH es una **asociación privada sin ánimo de lucro**, fundada en 2004, con sede en Madrid y de ámbito nacional; **adscrita a la Confederación Española de Hoteles y Alojamientos Turísticos (CEHAT)**, patronal española del sector hotelero que cuenta con más de 13.000 establecimientos y 1.500.000 plazas agrupadas en 54 qsociaciones de ámbito nacional, provincial, autonómico y local.
- ITH **promueve la innovación mediante el uso de nuevas tecnologías y sistemas de gestión y facilita el acceso a herramientas de última generación a través de actividades de difusión, formación y proyectos**, que mejoran la rentabilidad, calidad, eficiencia y sostenibilidad de las empresas vinculadas la industria hotelera y turística.
- ITH **trabaja para y por los intereses de los hoteleros**, buscando soluciones prácticas y sencillas que optimicen su gestión en el ámbito medioambiental y de eficiencia energética, TIC y operaciones; y ofreciendo información cualificada que permita al sector ampliar su conocimiento del mercado turístico.

Para el Instituto Tecnológico Hotelero (ITH), innovación, conocimiento, tecnología y talento son los activos que harán del sector turístico español una industria más competitiva; que cree valor para el cliente, mejore los productos y experiencias ofertadas, optimice la gestión operativa e integre la sostenibilidad en la estrategia empresarial.

- En la línea del Plan del Turismo Español Horizonte 2020 (Secretaría de Estado de Turismo), la labor de ITH contribuye a que España recupere su posición de liderazgo. España ha ido escalando posiciones en el ranking de competitividad turística del World Economic Forum. En 2011 ocupaba la octava posición, en 2013, la cuarta y hoy, la primera.
- En los últimos años los modelos de negocio están cambiando y surgen nuevos retos a los que el turismo tiene que hacer frente de manera eficaz y competitiva. Este sector aporta alrededor de un 11% del PIB español.
- La industria hotelera española ha hecho ingentes esfuerzos por innovar e incorporar nuevas tecnologías, pero aún hay mucho trabajo por hacer. Además, las pequeñas y medianas empresas, que dominan este sector (70%), son las más expuestas a los cambios de ciclo y las crisis económicas, y son las que más obstáculos financieros encuentran para innovar.

¿QUÉ ES ITH?





JUAN MOLAS

Presidente ITH

Presidente - Confederación Española de Hoteles y Alojamientos Turísticos (CEHAT)

JESÚS GATELL

Vicepresidente ITH

Ex Presidente - AEHM

Ex Director General - Hoteles Husa Princesa y
Husa Moncloa

RAMÓN ESTALELLA

Secretario General ITH

Secretario General de CEHAT

Profesor - IE Business School

ÁLVARO CARRILLO DE ALBORNOZ

Director General ITH

Director - Thinktur

Profesor - IE Business School

VALENTÍN UGALDE

Tesorero

Gerente - CEHAT
Secretario General -
ACHE

JOSE G. DÍAZ MONTAÑÉS

Pte. de Honor -Vocal

Ex Presidente -
ITH/CEHAT
Pte. Artiem Fresh People
Hotels

AURELIO VÁZQUEZ

Vocal

Dirección General
Nacional - Iberostar
Hoteles
Vocal ACH

DOMÈNECH BIOSCA

Vocal

Coordinador General -
CEH Cataluña
Presidente - ACPETUR

FERNANDO PANIZO

Vocal

Presidente de Thinktur.
Miembro CONESTUR.
Ex Secretario Gral
Turismo

JAVIER GARCÍA CUENCA

Vocal

Vicepresidente -
Magic Costa Blanca
Hotels & Resorts
Vicepresidente -
HOSBEC

CARMELO HERNÁNDEZ

Vocal

Miembro CONESTUR
Ex Consejero - Grupo
Marsans.
Ex Presidente - AEDAVE

MIGUEL A. FERNÁNDEZ-TORÁN

Vocal

Pte. Grupo Balnearios y
Montaña
Vicepte. Interior en Unión
Hotelerá de la Provincia
de Valencia

MARTÍ SABRÍA

Vocal

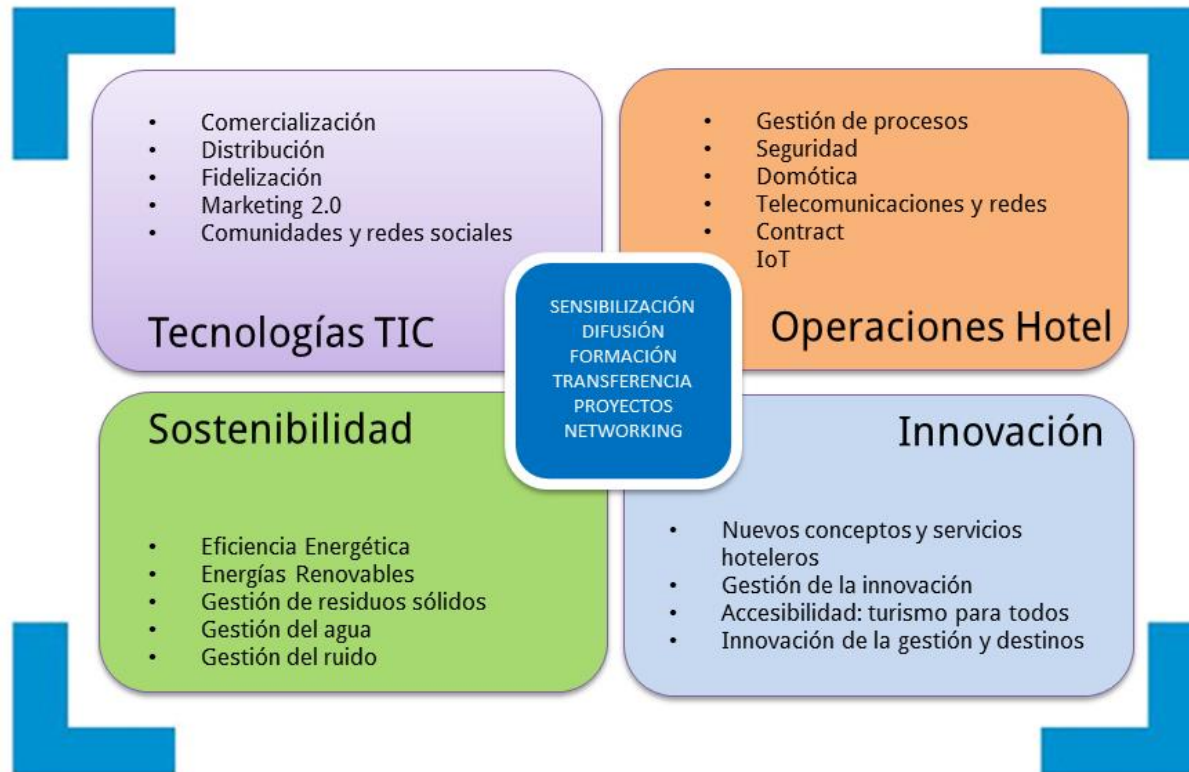
Gerente - Asociación
Hotelerá Costa Brava
Centre Societat
Cooperativa

EMILIO GALLEGO

Vocal

Secretario General -
FEHR

El Instituto Tecnológico Hotelero trabaja en cuatro líneas estratégicas:



Gestionar Conocimiento

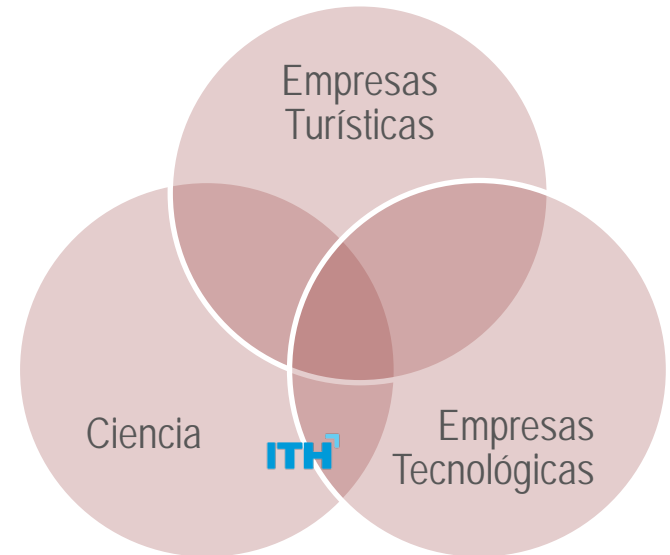
- Difusión de mejores prácticas
- *Benchmarking*
- Cambio cultural hacia la innovación
- Estudios sectoriales
- Jornadas, talleres, eventos y formación
- Medios de comunicación generales y especializados

Desarrollar proyectos innovadores

- Transferencia tecnológica
- Apoyo a la innovación en pymes
- Productos ITH
- Proyectos Piloto
- Grandes proyectos a nivel nacional (Thinktur, Intelitur) e internacional (TOURISMLink)
- Comunidad de la Innovación Hotelera

Los socios del Instituto Tecnológico Hotelero (ITH), son las piezas clave para la difusión y la adopción de la innovación en el sector hotelero y turístico español, público y privado.

- **Empresas turísticas:** Sector hotelero (hoteles independientes y cadenas hoteleras) y asociaciones hoteleras autonómicas, regionales y zonales
- **Empresas tecnológicas:** de tecnologías de la información y la comunicación, empresas de tecnología medioambiental y energética, empresas de consultoría
- **Ciencia:** Centros de conocimiento, Centros de I+D+i, Universidades, Clusters, Entidades y Agrupaciones Empresariales Innovadoras



Socios hoteleros y tecnológicos de ITH

<http://www.ithotelero.com/nosotros/nuestros-socios/>

El Instituto Tecnológico Hotelero (ITH), centro de innovación para el sector hotelero y turístico, se fundó en 2004 para fomentar la cultura tecnológica y la innovación del sector e incrementar su competitividad.

- ITH ha puesto en marcha más de **50 proyectos piloto** en diversas áreas relacionadas con la innovación tecnológica, nuevas estrategias de marketing y eficiencia energética
- ITH ha firmado **40 convenios marco** y 51 específicos, ha desarrollado 6 grandes proyectos y 6 productos propios, ha organizado más de **400 eventos sectoriales** y ha elaborado más de 20 estudios sobre tecnología y sostenibilidad en turismo
- ITH, como **brazo tecnológico de CEHAT**, trabaja con una extensa red asociativa de **13.000 establecimientos hoteleros** y 54 asociaciones hoteleras existentes en España.

El Instituto Tecnológico Hotelero (ITH) es un catalizador tecnológico para el sector hotelero; difundimos las mejores prácticas tecnológicas, lideramos proyectos de I+D+i y promovemos la cooperación empresarial a nivel nacional e internacional.

- ITH organiza, en colaboración con Fitur, **Fiturtech**, el foro más importante de tecnología y turismo en España; y **FiturGreen**, foro de sostenibilidad y turismo; que en 2015 reunieron a cerca de 5.000 profesionales del sector
- ITH lidera el área de Sostenibilidad de **Intelitur**, proyecto del Consejo Superior de Cámaras de Comercio y define y diseña un modelo de eficiencia energética para instalaciones turísticas
- ITH dirige y es miembro fundador de la Plataforma Tecnológica del Turismo **Thinktur** y coordina los grupos de trabajo de Alojamiento y Sostenibilidad

El Instituto Tecnológico Hotelero (ITH) es un catalizador tecnológico para el sector hotelero; difundimos las mejores prácticas tecnológicas, lideramos proyectos de I+D+i y promovemos la cooperación empresarial a nivel nacional e internacional.

- ITH lidera el área tecnológica del **consorcio europeo** que desarrolla **TOURISMLink**, estándar europeo de distribución online turística
- ITH ha organizado durante cuatro años consecutivos, las **Jornadas de Sensibilización sobre Innovación en Turismo**, con **Turespaña-Segittur** en toda España.
- ITH ha desarrollado el prototipo de **Hotel de Tercera Generación (HGen³)**, **ITH Room Xperience**, modelo de **habitación de hotel** que combina tecnología, diseño y espacio **para responder a las necesidades del cliente y de la gestión hotelera**, y que ofrece una experiencia basada en la conexión, la comodidad y la interactividad

Para más información sobre el **Instituto Tecnológico Hotelero (ITH)**, contacte con:

Paula Pielfort Asquerino
Responsable de Comunicación
ppielfort@ithotelero.com

Rodrigo Martínez
Jefe de Proyectos
Nuevos Socios
rmartinez@ithotelero.com

INSTITUTO TECNOLÓGICO HOTELERO



C/ Orense, 32 - 28020 Madrid
Telf. 902110784 – 91 417 12 46
www.ithotelero.com



INSTITUTO TECNOLÓGICO HOTELERO

**Soluciones sencillas a
cuestiones importantes**